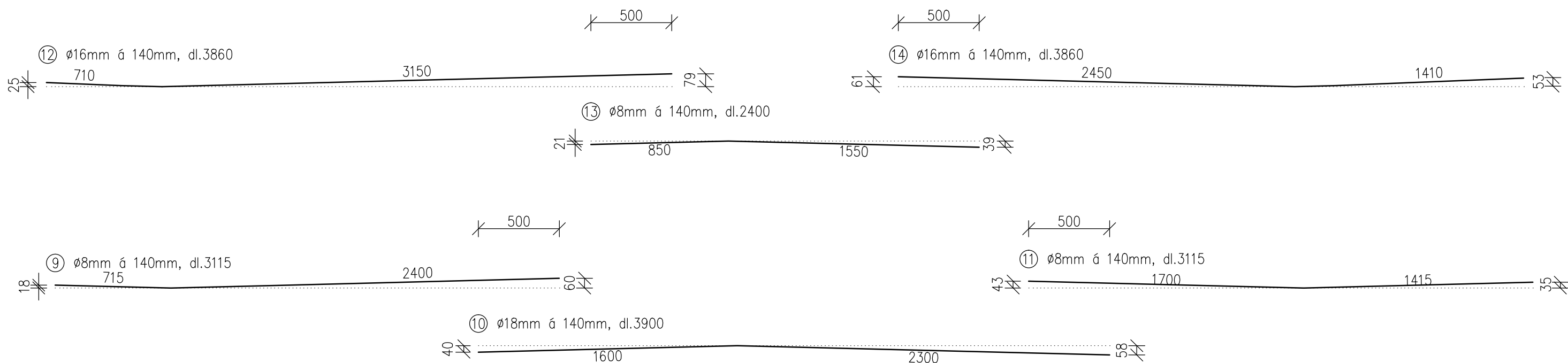
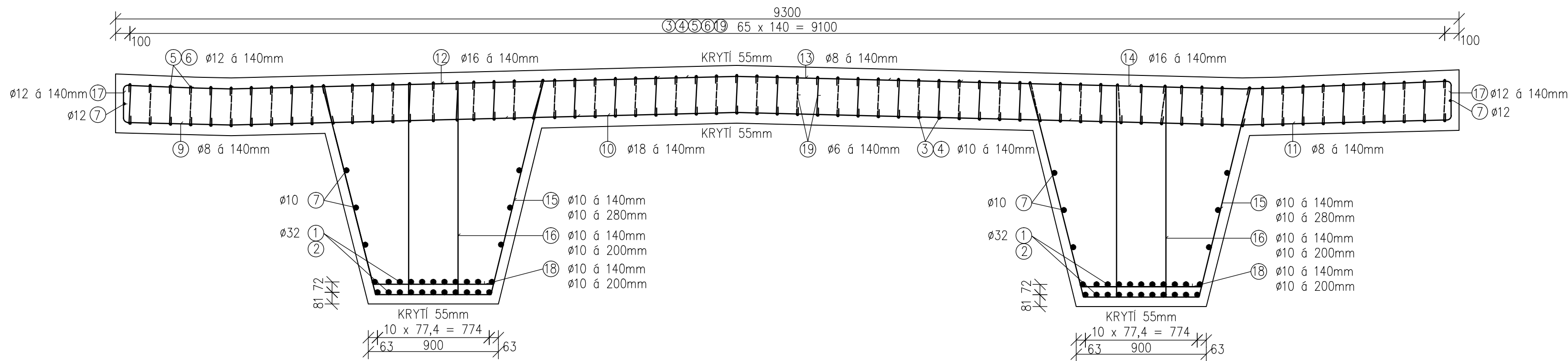
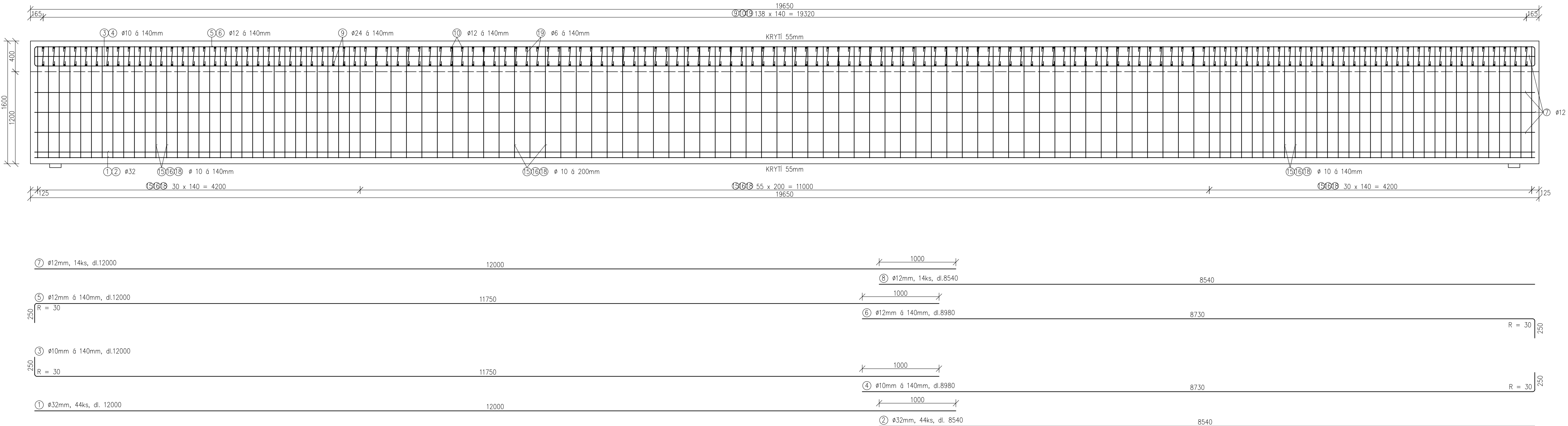
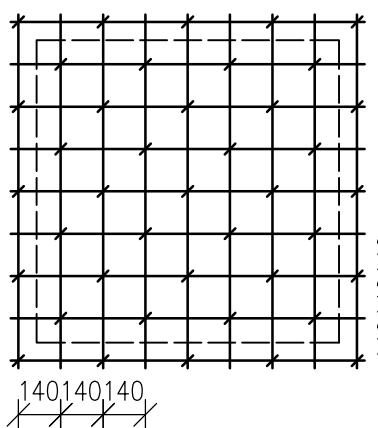


# VÝKRES BETONÁŘSKÉ VÝZTUŽE

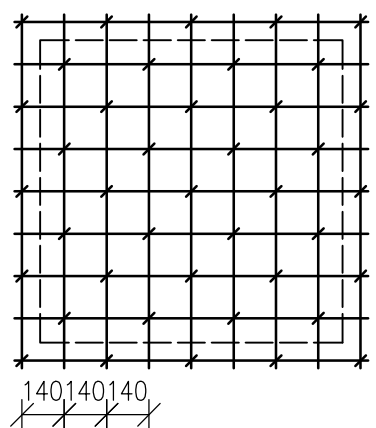
M1:25



HORNÍ POVRCH  
M1:25



DOLNÍ POVRCH  
M1:25

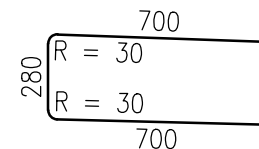
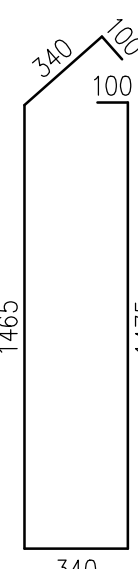
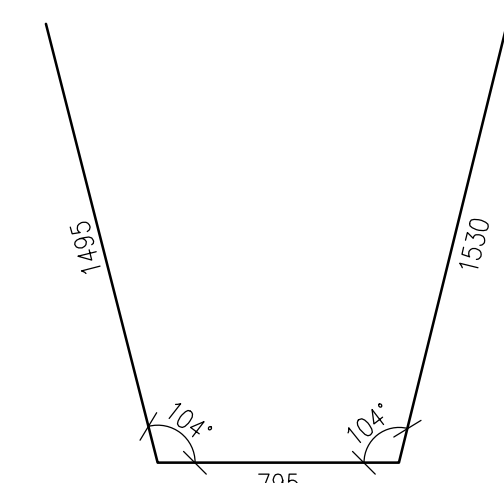


15) Ø10mm, 6 140mm, dl. 3920  
Ø10mm, 6 200mm, dl. 3920

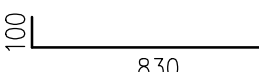
16) Ø10mm 6 140mm, dl. 3820  
Ø10mm 6 200mm, dl. 3820

17) Ø12mm 6 140mm, dl. 1680mm

18) Ø6mm 6 140mm, dl. 600mm



18) Ø10mm 6 140mm, dl. 1030mm  
Ø10mm 6 200mm, dl. 1030mm



KRYTÍ VÝZTUŽE MINIMÁLNÍ 45mm  
KRYTÍ VÝZTUŽE JÍMENOVITÉ 55mm  
STUPEŇ VLIVU PROSTŘEDÍ XD1  
BETON C35/45  
OCEL B500B  
NAVŘENO DLE ČSN EN 1992

BAKALÁŘSKÁ PRÁCE		VYSOKÉ UČENÍ TECHNICKÉ V BRNĚ	
ŽELEZOBETONOVÝ TRÁMOVÝ MOST V OBCI STARÉ MĚSTO		KAPLA NA STAVBU ÚSTAV PODPOROVANÝ KONKURANČNÍ KAPLA STAVBY, KAPLA STAVBY	
VYPRACOVALA	MARKÉTA LUŽEROVÁ	DATUM	KVĚTEN 2014
VEDOUcí PRÁCE	Ing. JAN KOLÁČEK, Ph.D.	FORMÁT	12 x A4
NAZEV PŘÍLOHY	VÝKRES BETONÁŘSKÉ VÝZTUŽE	ČÍSLO PŘÍLOHY	125
		ČÍSLO VÝKRESU	5